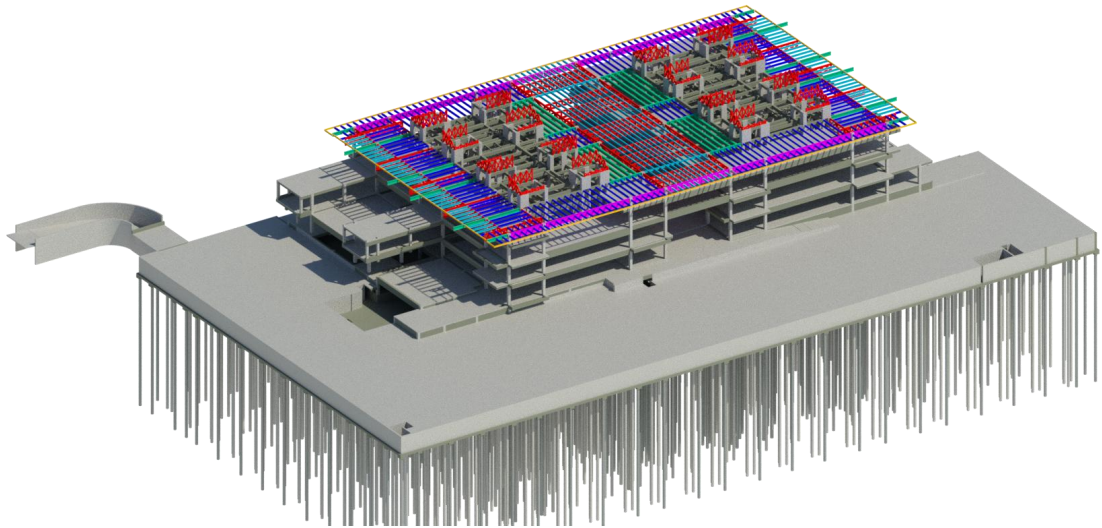


新校区图书馆施工进度



图书馆四层钢构安装完成 80%，双曲屋顶钢结构试验段测试完毕，准备大批量进场安装，图书馆二次结构施工完成 20%，地库机电安装完成 40%

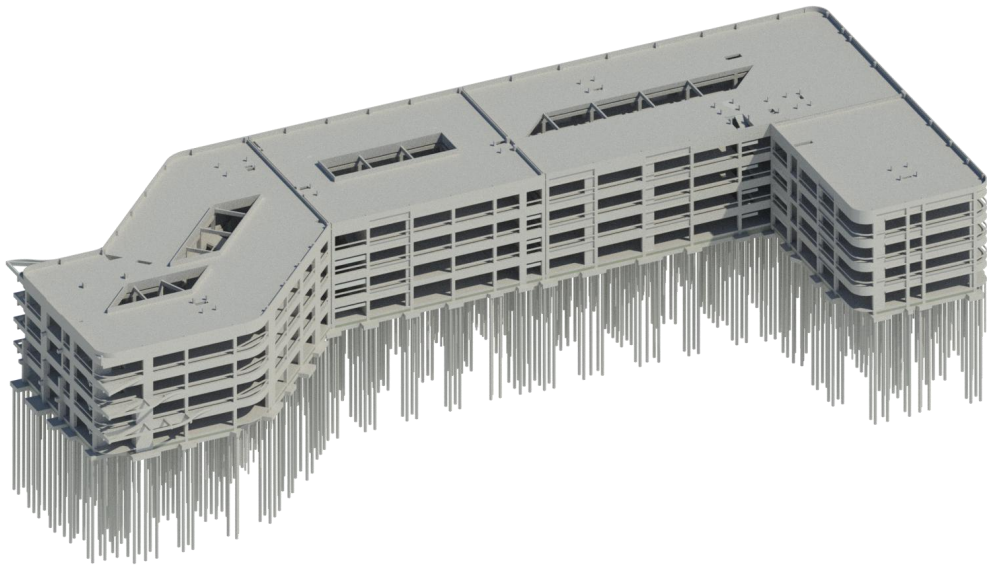


图书馆 BIM 模型

新校区教学区施工进度



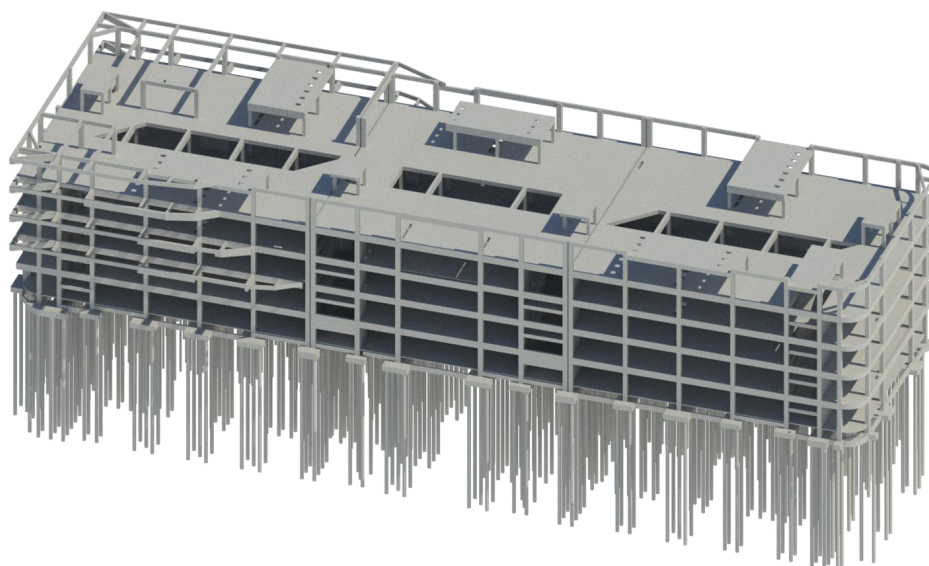
乘务飞行大楼幕墙龙骨安装完成 80%，， 机电工程完成 20%，
开始着手准备装修工程样板间



乘务飞行大楼主体结构 BIM 模型



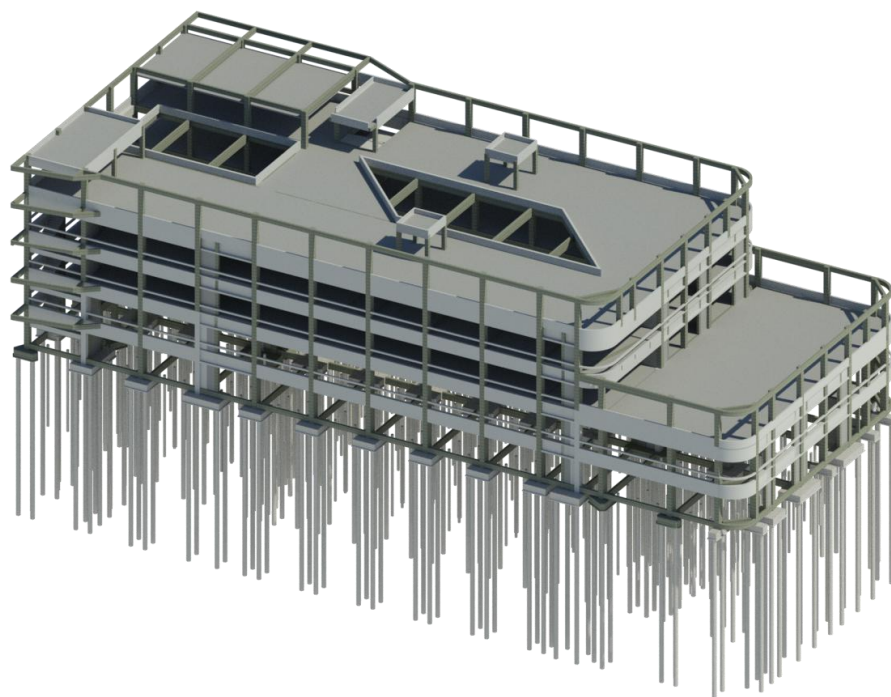
公共教学楼幕墙龙骨安装完成 80%，机电工程完成 20%，开始着手准备装修工程样板间



公共教学楼主体结构 BIM 模型



机场学院教学实验楼幕墙龙骨安装完成 80%，机电工程完成 20%，开始着手准备装修工程样板间

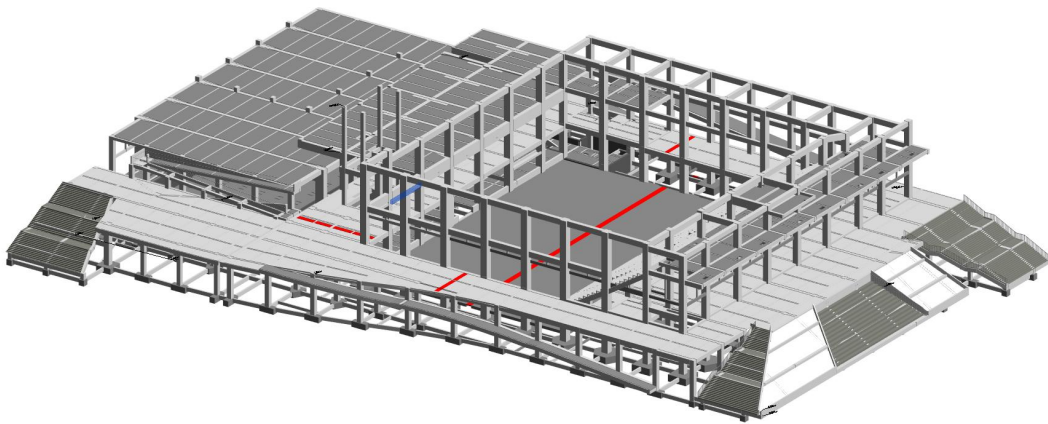


机场学院教学实验楼主体结构 BIM 模型

新校区体育馆施工进度



体育馆顶层花架梁钢柱底座吊装完成 70%，游泳馆顶板，篮球训练馆底板预应力张拉专项施工完毕，游泳馆顶板高支模架拆模完成 70%，体育馆二次结构施工完成 5%

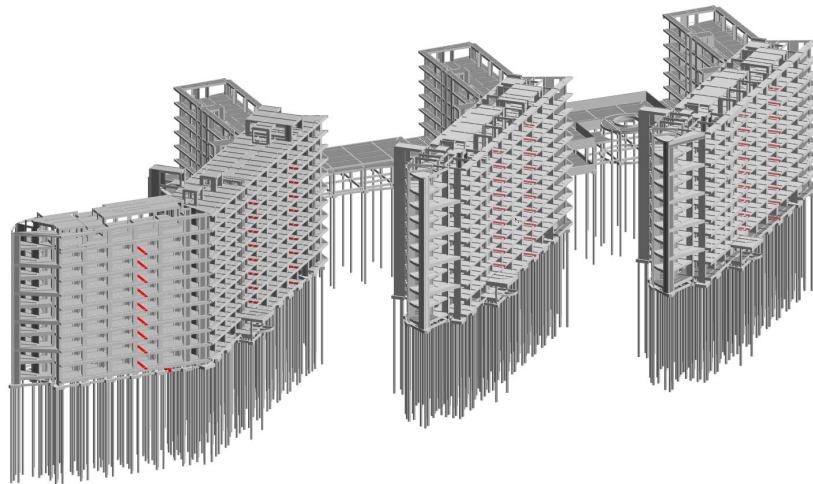


体育馆主体结构 BIM 模型

新校区学生生活区工程进度



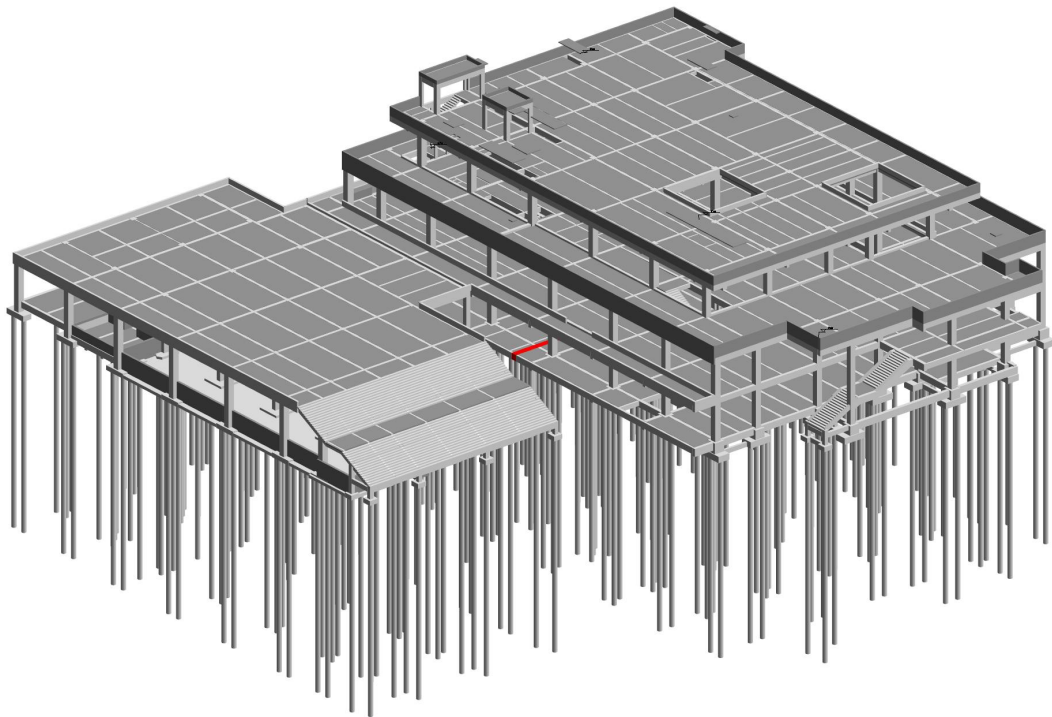
学生宿舍楼二次结构施工总体完成约 70%



学生宿舍主体结构 BIM 模型



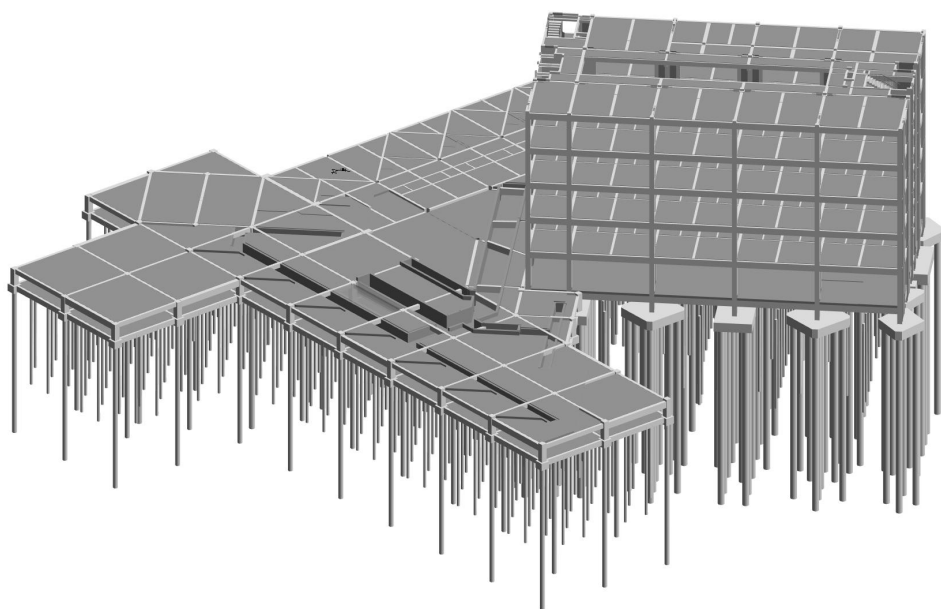
学生食堂二次结构施工总体完成约 70%



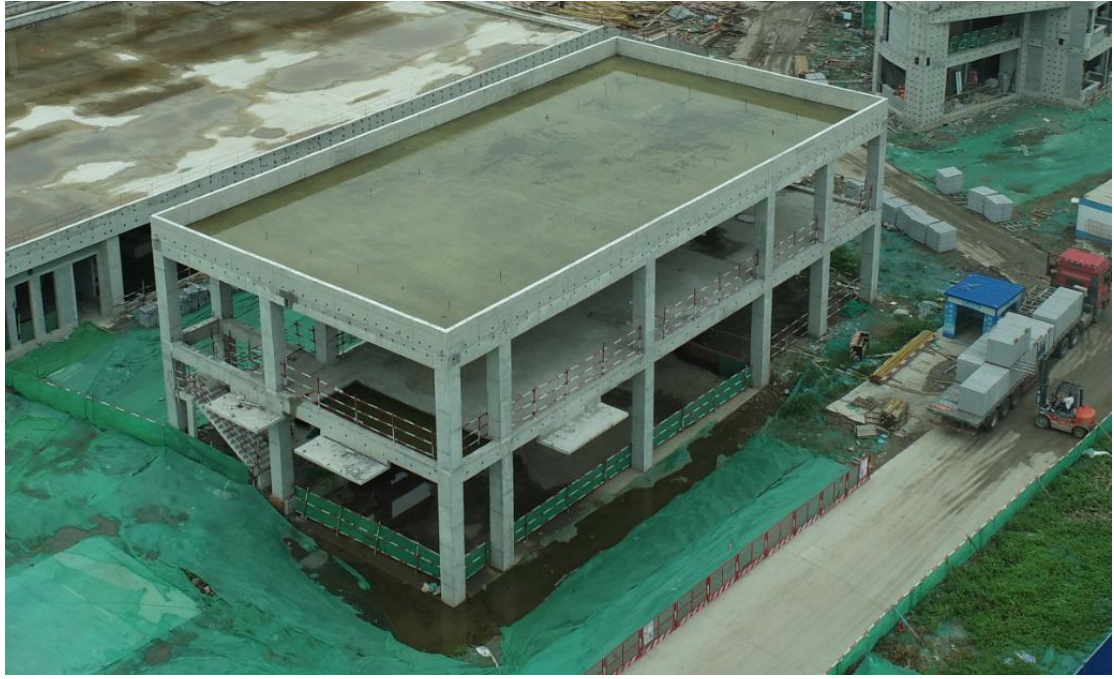
食堂（能源站）主体结构 BIM 模型



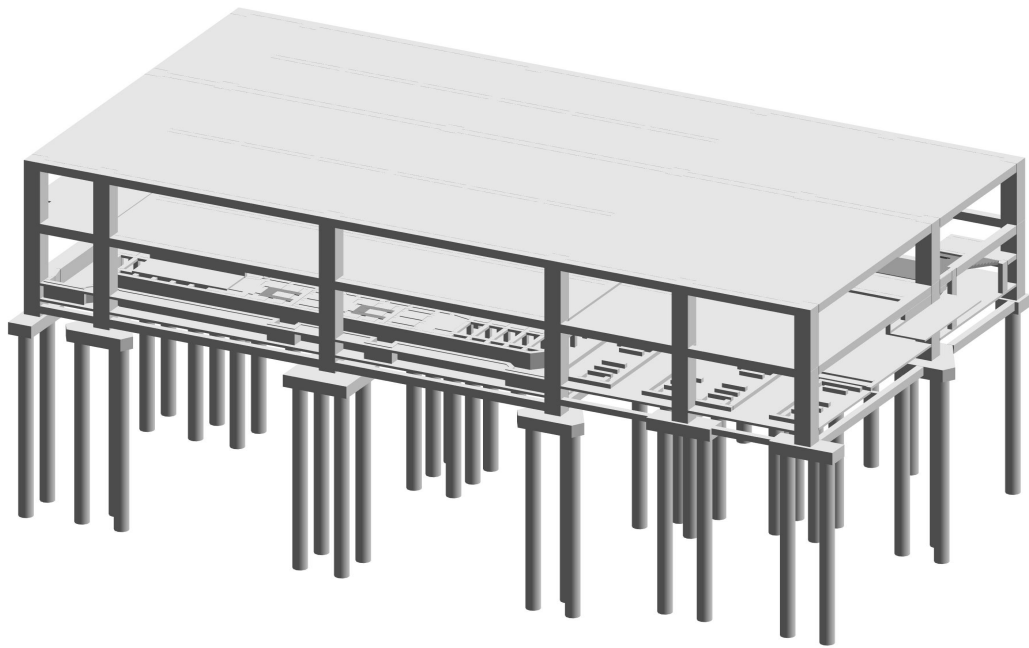
师生活动中心二次结构施工总体完成约 70%



师生活动中心主体结构 BIM 模型



35KV 变电站主体结构施工完成



35KV 变电站 BIM 模型