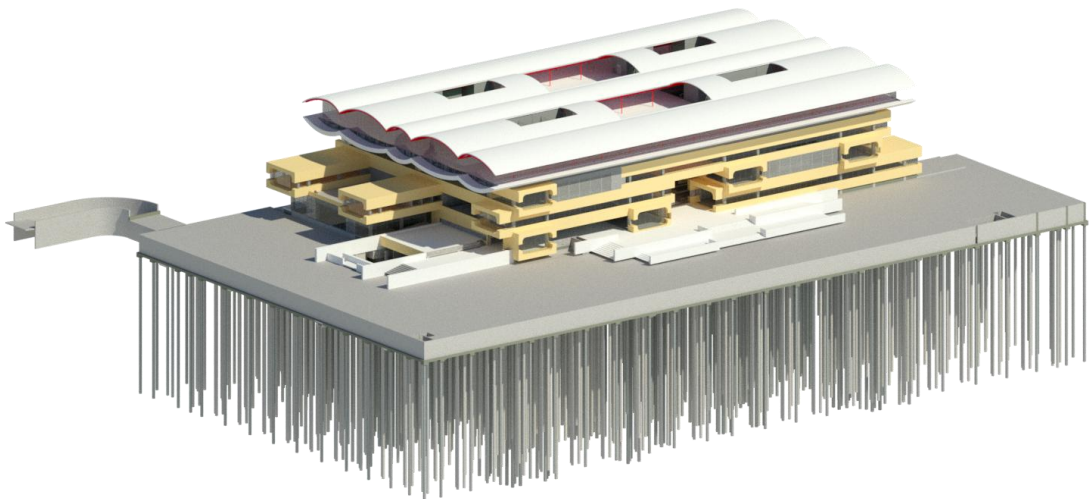


## 新校区图书馆施工进度



图书馆组团外立面幕墙完成 90%，室内吊顶、墙面龙骨安装基本完成，准备封顶棚及墙面面板施工，机电管线基本完成，设备完成 90%。

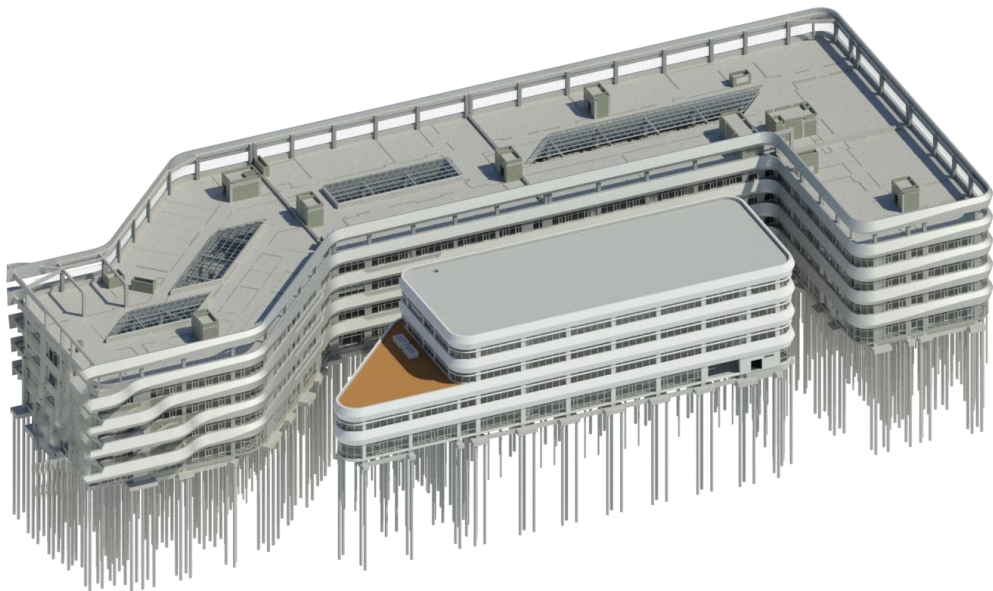


图书馆 BIM 模型

## 新校区教学区施工进度



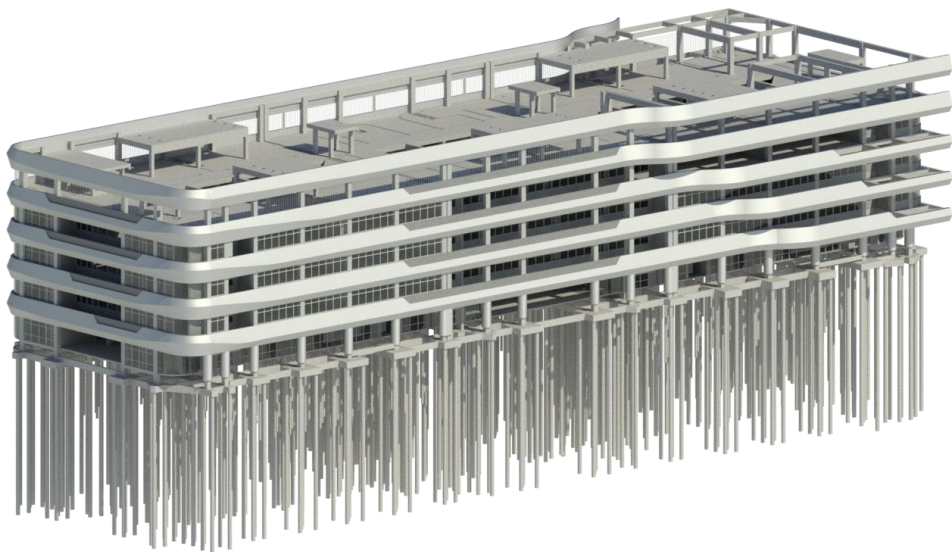
乘务飞行大楼幕墙及玻璃安装基本完成，室内铺砖完成 95%，  
机电管线基本完成，设备完成 90%。



乘务飞行大楼主体结构 BIM 模型



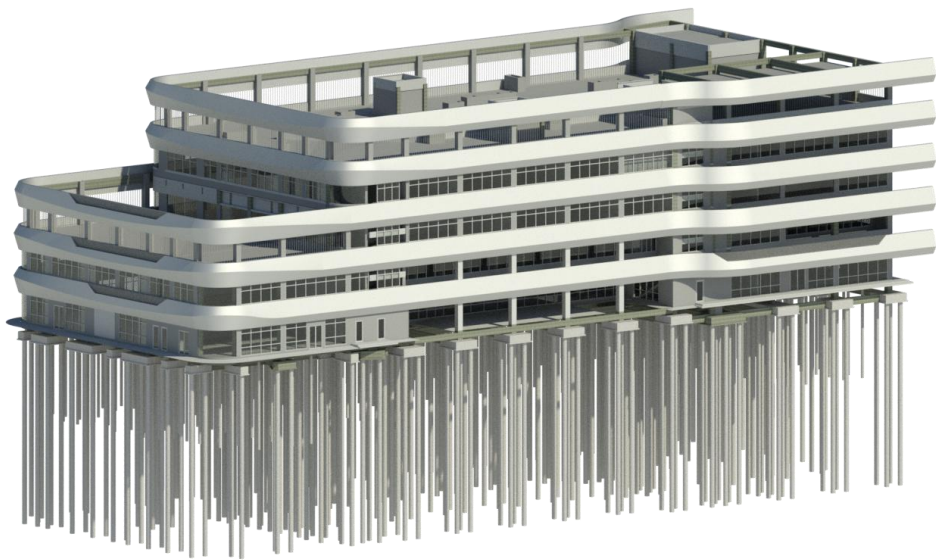
公共教学楼幕墙及玻璃安装基本完成，室内铺砖完成 95%，  
机电管线基本完成，设备完成 90%。



公共教学楼主体结构 BIM 模型



机场学院教学实验楼幕墙及玻璃安装基本完成，室内铺砖完成 95%，机电管线基本完成，设备完成 90%。

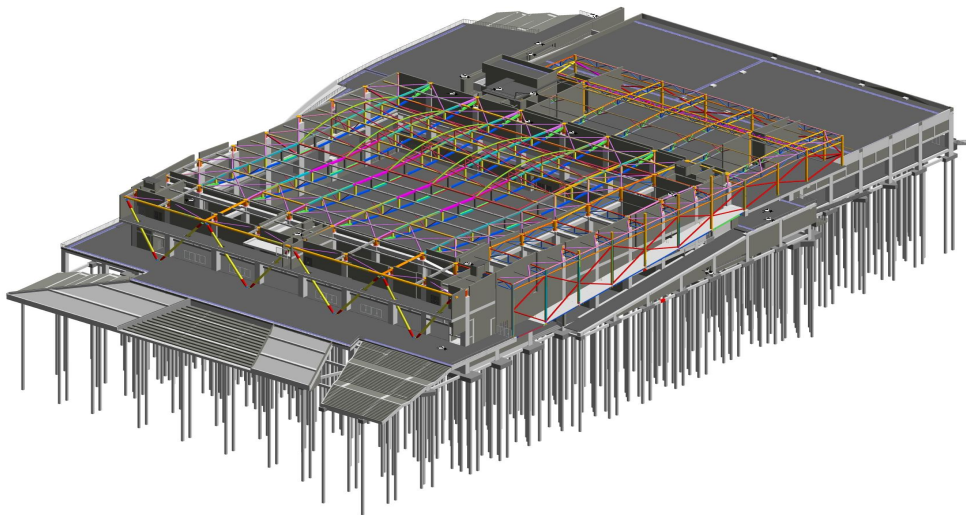


机场学院教学实验楼主体结构 BIM 模型

## 新校区体育馆施工进度



体育馆组团体育馆金属屋面完成 65%，幕墙龙骨完成 55%，精装基层展开施工，机电管线完成 90%，设备完成 50%。

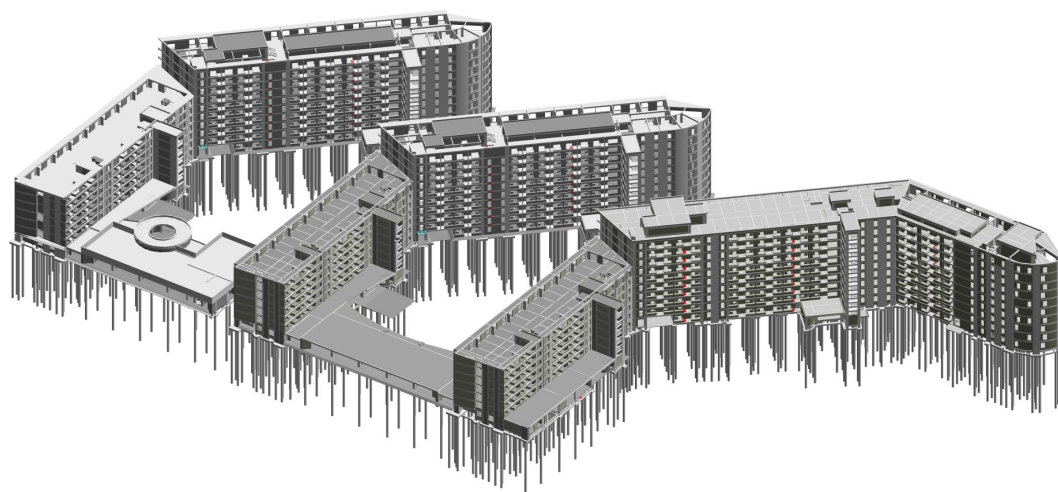


体育馆主体结构 BIM 模型

## 新校区学生生活区工程进度



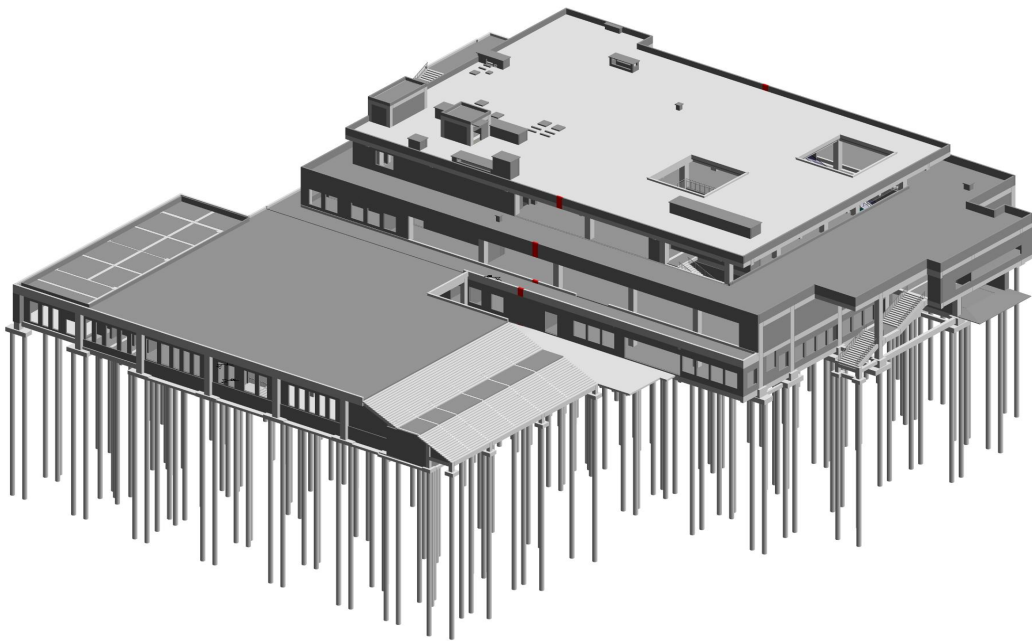
学生宿舍楼外沿及窗户工程完成 85%，精装修完成 40%，机电管线基本完成，设备完成 50%。



学生宿舍主体结构 BIM 模型



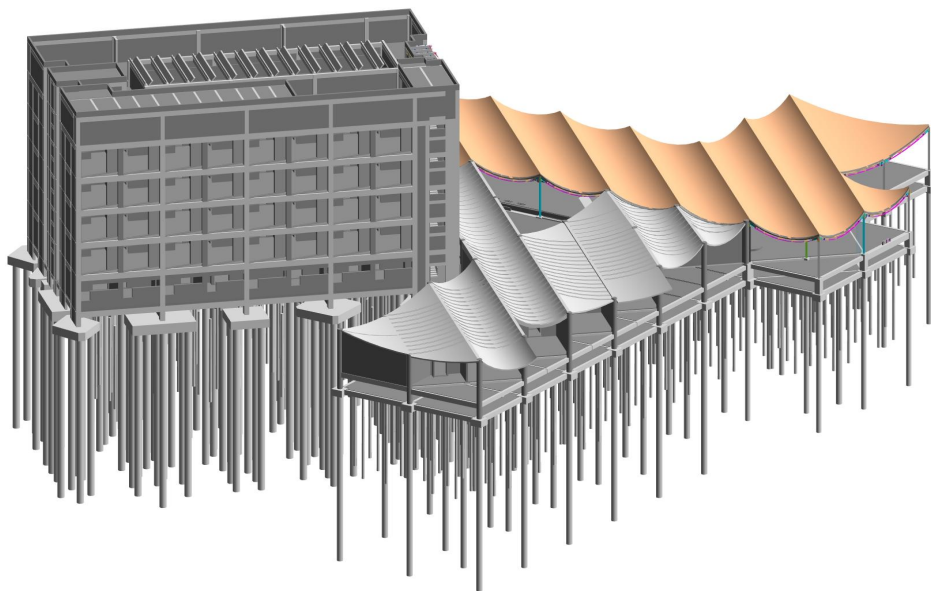
学生食堂外沿及窗户工程完成 85%，精装修完成 40%，机电管线基本完成，设备完成 50%。



食堂（能源站）主体结构 BIM 模型



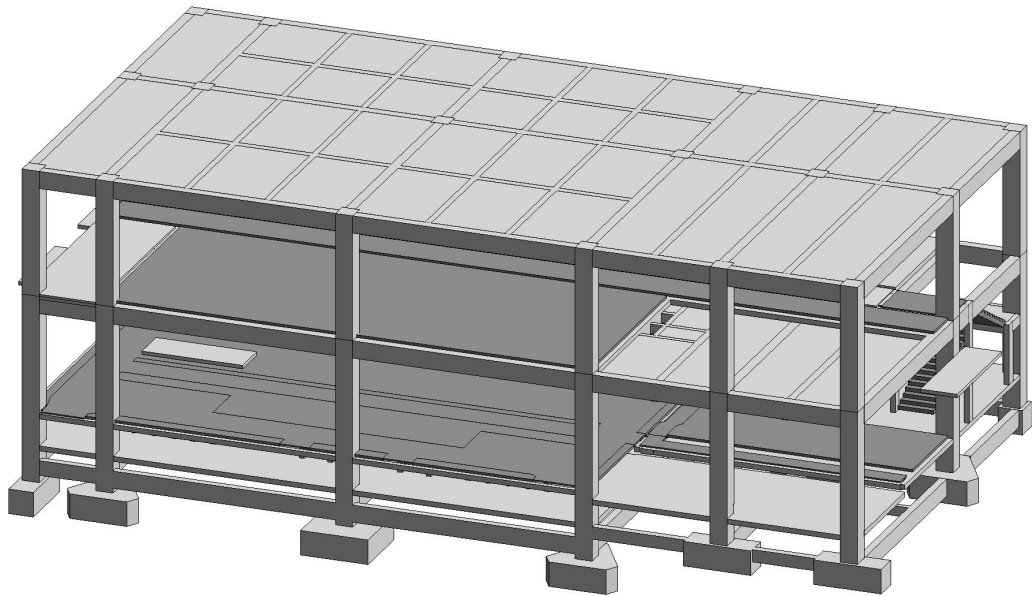
师生活动中心外沿及窗户工程完成 85%，精装修完成 40%，  
机电管线基本完成，设备完成 50%。



师生活动中心主体结构 BIM 模型



35kV 电力正在开展外线施工



35KV 变电站 BIM 模型